



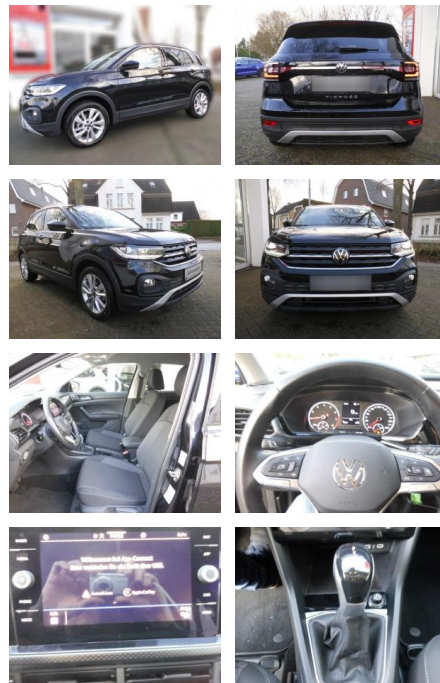
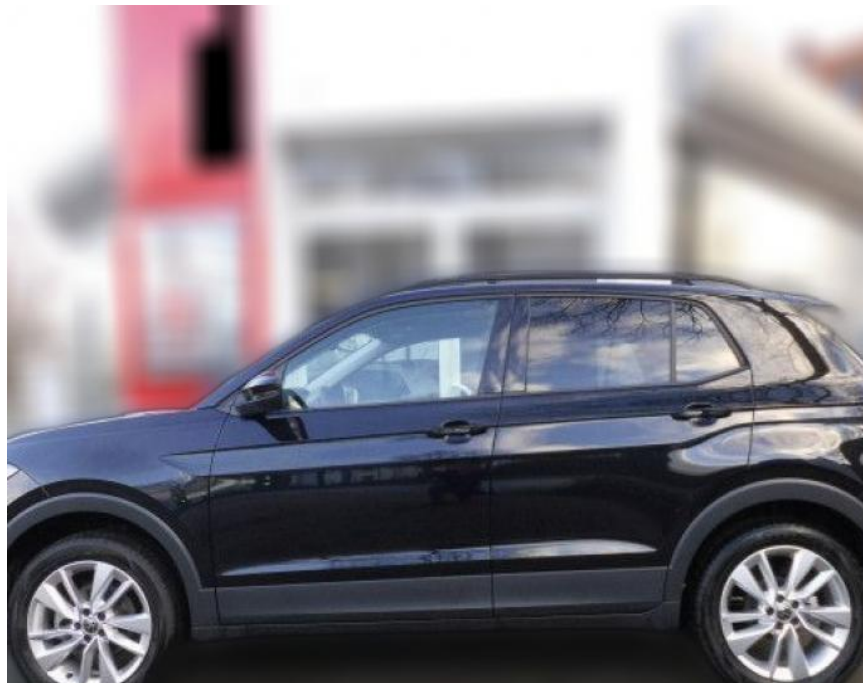
Ihr Ansprechpartner

Herr Volker Ehrlich
E-Mail: ehrlich@meyerautomobile.de
Telefon: 039205 67123

Meyer Automobile GmbH & Co. KG
Über der Dingelstelle 2 - 39171 Sülzetal - Tel.: 039205 / 67123

Volkswagen T-Cross 1.0 TSI

AS86-gws 24062023*DB



Erstzulassung:	Kilometer:	Farbe:	Leistung:	Kraftstoffart:
17.12.2023	18.644		81 kW / 110 PS	Benzin

PREIS
25.410 €

FINANZIERUNGSBEISPIEL
 Laufzeit: 72 Monate Anzahlung: 25 %
 Basis-Finanzierung:* Mtl. Rate:
 Zielraten-Finanzierung:** **220 €**

* Basisfinanzierung: Anzahlung: 6.353 Euro, Laufzeit: 72 Monate, Nettodarlehen: 19.058 Euro, Gesamtbetrag: 29.979 Euro, Zinssätze: 7.71% Sollz. (gebunden), 7.99% eff.
 ** Zielratenfinanzierung: Anzahlung: 6.353 Euro, Laufzeit: 72 Monate, Nettodarlehen: 19.058 Euro, Zielrate: 13.976 Euro, Gesamtbetrag: 30.689 Euro, Zinssätze: 7.71% Sollz. (gebunden), 7.99% eff.,
 Vermittlung für: Santander Consumer Bank AG
 Repräsentatives Beispiel gem. § 17 Abs. 4 PAngV. Diese Finanzierungsangebote sind Beispiele. Gerne ermitteln wir für Sie Ihr individuelles Angebot.

Ausstattung

Sicherheit

- Müdigkeitswarnsystem
- Notbremsassistent
- Notrufsystem
- Reifendruckkontrollsystem
- Spurhalteassistent

Multimedia

- Soundsystem
- USB
- Touchscreen

Komfort

- Berganfahrassistent
- Lederlenkrad

Weiteres

- Schaltwippen
- Start Stop Automatik
- Irrtümer
- Änderungen und Zwischenverkauf

- ***Sonderausstattung:** • ***u.v.m.**
- ***ACC-Abstandstempomat**
- **Audiosystem Ready 2 Discover (inkl. Streaming & Internet)**
- Touchscreen
- Bluetooth)LM-Felgen 6
- 5x17 (Bangalore)Mobile Online Dienste
- App-Connect inkl. App-Connect Wireless (Apple CarPlay)
- **Android**
- **Auto)Perleffekt-LackierungScheinwerfer LED**
- ***Sound-System BeatsaudioVerglasung hinten abgedunkelt (75%)Bluetooth-Schnittstelle für MobiltelefonDachrelingEinparkhilfe vorn und hintenFahrassistenz-System: Berganfahr-AssistentFahrassistenz-System: MüdigkeitserkennungFahrassistenz-System: Spurhalteassistent (Lane Assist)Fahrassistenz-System: Umfeldbeobachtungssystem (Front assist)**



STÄNDIG ÜBER 15.000 FAHRZEUGE IM BESTAND!