



Ihr Ansprechpartner

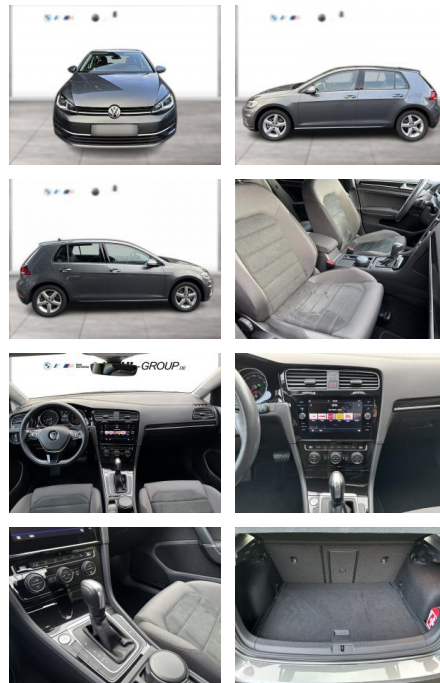
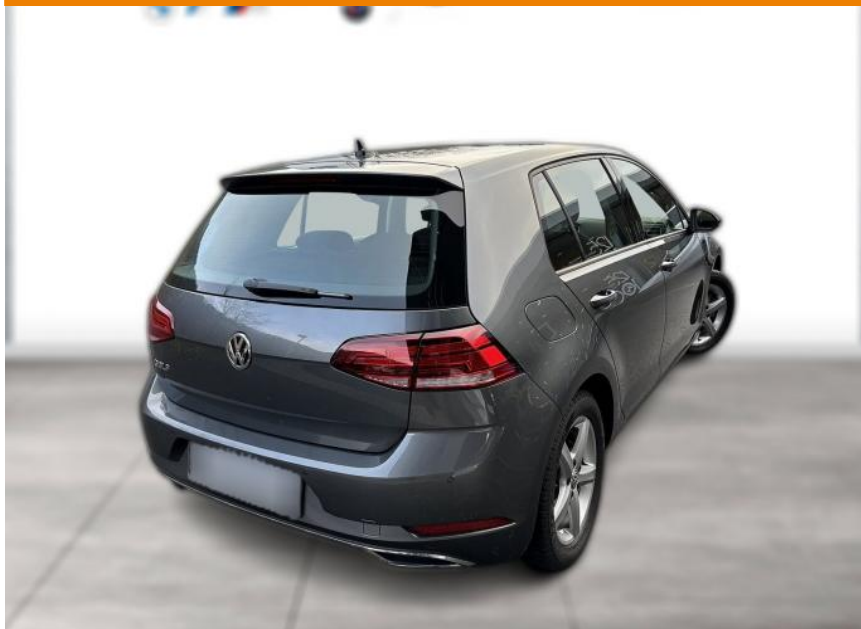
Herr Volker Ehrlich
E-Mail: ehrlich@meyerautomobile.de
Telefon: 039205 67123

Meyer Automobile GmbH & Co. KG
Über der Dingelstelle 2 - 39171 Sülzetal - Tel.: 039205 / 67123

Volkswagen Golf VII 1.5 TSI 5-TÜRER HIGHLINE DK...

WG01-263003 Angebotsnr.:

VERKAUFT



Erstzulassung:	Kilometer:	Farbe:	Leistung:	Kraftstoffart:
01.10.2019	32.500	Grau	110 kW / 150 PS	Benzin

PREIS
23.020 €

FINANZIERUNGSBEISPIEL
Laufzeit: 72 Monate Anzahlung: 25 %
Basis-Finanzierung:* Mtl. Rate:
Zielraten-Finanzierung:** **200 €**

* Basisfinanzierung: Anzahlung: 5.755 Euro, Laufzeit: 72 Monate, Nettodarlehen: 17.265 Euro, Gesamtbetrag: 27.158 Euro, Zinssätze: 7.71% Sollz. (gebunden), 7.99% eff.
** Zielratenfinanzierung: Anzahlung: 5.755 Euro, Laufzeit: 72 Monate, Nettodarlehen: 17.265 Euro, Zielrate: 12.661 Euro, Gesamtbetrag: 27.802 Euro, Zinssätze: 7.71% Sollz. (gebunden), 7.99% eff.,

Vermittlung für: Santander Consumer Bank AG
Repräsentatives Beispiel gem. § 17 Abs. 4 PAngV. Diese Finanzierungsangebote sind Beispiele. Gerne ermitteln wir für Sie Ihr individuelles Angebot.

Ausstattung

Sicherheit

- PDC Park Distance Control hinten
- Anti-Blockiersystem ABS
- Antischlupfregelung ASC+T
- elektronische Stabilitätskontrolle (ESP / DSP)
- Servolenkung
- Regensensor
- Wegfahrsperre
- Kindersitzbefestigung
- PDC Park Distance Control vorne

Multimedia

- Radio
- CD Radio
- Navigation mit Bildschirm
- MP3 Anschluss
- Bluetooth

Komfort

- Zentralverriegelung

- Bordcomputer

Interieur

- Multifunktionslenkrad
- Sportsitze
- el. Fensterheber
- Sitzheizung

Exterieur

- Leichtmetallfelgen
- metallic
- Nebelscheinwerfer

Umwelt

- Partikelfilter

Weiteres

- Lichtsensor
- elektrische Aussenspiegel
- Start Stop Automatik
- Nichtraucher

- Außenspiegel elektr. anklappbar
- Außenspiegel mit Umfeldleuchte
- Automatische Fahrlichtschaltung (ALS) mit Leaving Home / Coming-Home-Lichtfunktion
- Bordwerkzeug und Wagenheber
- Business-Paket
- Diebstahl-Warnanlage mit Innenraumüberwachung
- Fahrassistenten-System: Autom. Distanzregelung (ACC inkl. Stop&Go-Funktion) mit Umfeldbeobachtungssystem (Front assist)
- Fahrassistenten-System: Automatische Distanzregelung (ACC)
- Fahrassistenten-System: Fernlichtregulierung (Light Assist)
- Fahrassistenten-System: Verkehrszeichenerkennung
- Frontkamera (Multifunktionskamera Frontscheibe)



STÄNDIG ÜBER 15.000 FAHRZEUGE IM BESTAND!