



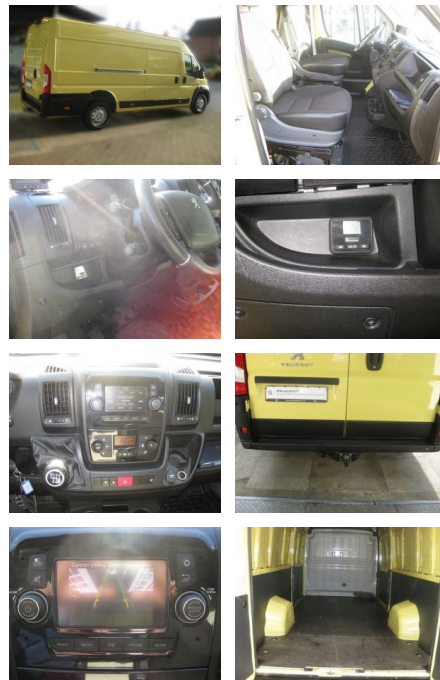
Ihr Ansprechpartner

Herr Volker Ehrlich
E-Mail: ehrlich@meyerautomobile.de
Telefon: 039205 67123

Meyer Automobile GmbH & Co. KG
Über der Dingelstelle 2 - 39171 Sülzetal - Tel.: 039205 / 67123

Peugeot Boxer 435 L4H2 Pro HDI 165 Stop&Start

SD02-183 7363Angebotsnr.:



Erstzulassung:	Kilometer:	Farbe:	Leistung:	Kraftstoffart:
18.05.2021	73.200	Diverse	121 kW / 165 PS	Diesel

PREIS
25.910 €

FINANZIERUNGSBEISPIEL

Laufzeit: 72 Monate Anzahlung: 25 %
Basis-Finanzierung:* Mtl. Rate:
Zielraten-Finanzierung:** **225 €**

* Basisfinanzierung: Anzahlung: 6.478 Euro, Laufzeit: 72 Monate, Nettodarlehen: 19.433 Euro, Gesamtbetrag: 30.568 Euro, Zinssätze: 7.71% Sollz. (gebunden), 7.99% eff.
** Zielratenfinanzierung: Anzahlung: 6.478 Euro, Laufzeit: 72 Monate, Nettodarlehen: 19.433 Euro, Zielrate: 14.251 Euro, Gesamtbetrag: 31.293 Euro, Zinssätze: 7.71% Sollz. (gebunden), 7.99% eff.,

Vermittlung für: Santander Consumer Bank AG
Repräsentatives Beispiel gem. § 17 Abs. 4 PAngV. Diese Finanzierungsangebote sind Beispiele. Gerne ermitteln wir für Sie Ihr individuelles Angebot.

Ausstattung

Weiteres

- Diesel
- **Sonderausstattung:** * Anhängerkupplung * Anschlussdose für Umbauten * **Audiosystem: Digitales Audiosystem (DAB) mit CD-Player MP3-fähig und Touchscreen** * Dachantenne Digital (kurz) * **Radiofernbedienung am Lenkrad** * **Freisprecheinrichtung Bluetooth** * **USB-Schnittstelle** * **Außenspiegel elektr. verstell-**
- heiz- und anklappbar * Außenspiegel elektr. anklappbar * Außenspiegel elektr. verstell- und heizbar
- beide * Bodenplatte im Laderaum * Dachablage / Ablagegalerie Dach vorn * Einparkhilfe hinten inkl. Kamera * Audiosystem: Radio mit CD-Player (MP3-fähig) - Display integriert * Radiofernbedienung am Lenkrad * Freisprecheinrichtung Bluetooth *

- ***Serienausstattung:** * **Airbag Fahrerseite** • 50 t
- * **Anti-Blockier-System (ABS)** *
- * **Antriebsart: Frontantrieb** *
- * **Außenspiegel elektr. verstell- und heizbar**
- beide * Außenspiegel mit Weitwinkel * Bordcomputer * Dachantenne Digital (kurz) * Elektron. Stabilitäts-Programm (ESP) * Fensterheber elektrisch vorn * Getriebe 6-Gang * Heckflügeltüren (Öffnungswinkel 180 Grad) * Heckflügeltüren ohne Verglasung * Karosserie/Aufbau: Kasten Hochraum * Kopfstützen gepolstert * Kraftstofftank: 90 Ltr. * Laderaumtrennwand * Motor 2
- 2 Ltr. - 121 kW Blue-HDI FAP KAT * Radiovorbereitung
- 4 Lautsprecher * Radstand 4035 mm * Reserverad in Fahrbereifung * Rußpartikelfilter * Schadstoffarm nach



STÄNDIG ÜBER 15.000 FAHRZEUGE IM BESTAND!