



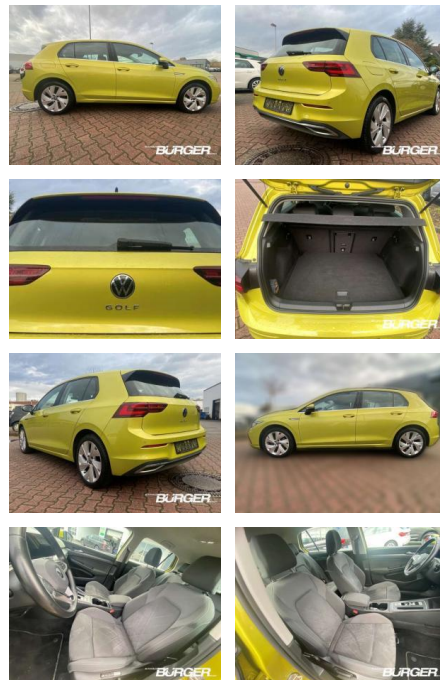
Ihr Ansprechpartner

Herr Volker Ehrlich
E-Mail: ehrlich@meyerautomobile.de
Telefon: 039205 67123

Meyer Automobile GmbH & Co. KG
Über der Dingelstelle 2 - 39171 Sülzetal - Tel.: 039205 / 67123

Volkswagen Golf VIII Style 2.0 TDI Navi digitale...

CB01-W009243 **Angebotsnr.:**



Erstzulassung:	Kilometer:	Farbe:	Leistung:	Kraftstoffart:
01.08.2020	66.172	Gelb	110 kW / 150 PS	Diesel

PREIS
23.100 €

FINANZIERUNGSBEISPIEL

Laufzeit: 72 Monate Anzahlung: 25 %
Basis-Finanzierung:* Mtl. Rate:
Zielraten-Finanzierung:** **200 €**

* Basisfinanzierung: Anzahlung: 5.775 Euro, Laufzeit: 72 Monate, Nettodarlehen: 17.325 Euro, Gesamtbetrag: 27.253 Euro, Zinssätze: 7.71% Sollz. (gebunden), 7.99% eff.
** Zielratenfinanzierung: Anzahlung: 5.775 Euro, Laufzeit: 72 Monate, Nettodarlehen: 17.325 Euro, Zielrate: 12.705 Euro, Gesamtbetrag: 27.899 Euro, Zinssätze: 7.71% Sollz. (gebunden), 7.99% eff.,

Vermittlung für: Santander Consumer Bank AG
Repräsentatives Beispiel gem. § 17 Abs. 4 PAngV. Diese Finanzierungsangebote sind Beispiele. Gerne ermitteln wir für Sie Ihr individuelles Angebot.

Ausstattung

Sicherheit

- Anti-Blockiersystem ABS

Multimedia

- Radio

Weiteres

- Diesel
- Getriebe Automatik Technik Bordcomputer Sperrdifferential Partikelfilter Start-Stop-Automatik Schaltwippen Volldigitales Kombiinstrument Assistenten Müdigkeitserkennung Verkehrszeichenerkennung Regensensor Fernlichtassistent Lichtsensor Notbremsassistent Spurhalteassistent Abstandsregeltempomat Abstands-/Kollisionswarner Komfort Klimaautomatik Servolenkung Zentralverriegelung Elektrischer Fensterheber Sitzheizung Elektrische

- Zwischenverkauf und Irrtümer vorbehalten. Die Fahrzeugbeschreibung dient lediglich der allgemeinen Identifizierung des Fahrzeuges und stellt keine Gewährleistung im kaufrechtlichen Sinne dar. Änderungen
- Irrtümer und Zwischenverkauf vorbehalten. Für die Richtigkeit der Angaben übernehmen wir keine Gewähr! Ausschlaggebend sind einzig und alleine die Vereinbarungen im Kaufvertrag. Gerne unterbreiten wir Ihnen ein individuelles Finanzierungsangebot zu günstigen Konditionen.



STÄNDIG ÜBER 15.000 FAHRZEUGE IM BESTAND!