



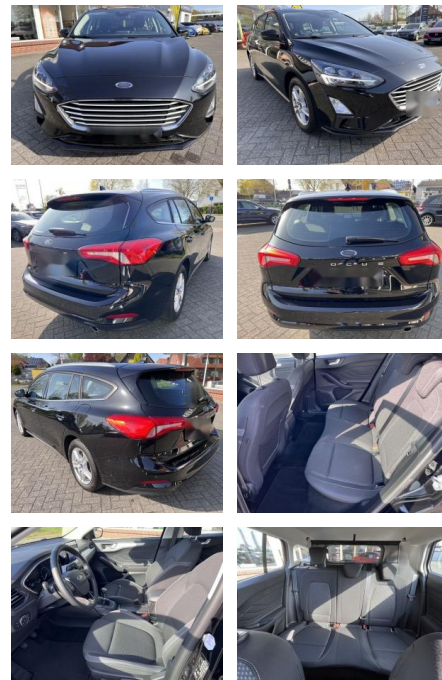
Ihr Ansprechpartner

Herr Volker Ehrlich
E-Mail: ehrlich@meyerautomobile.de
Telefon: 039205 67123

Meyer Automobile GmbH & Co. KG
Über der Dingelstelle 2 - 39171 Sülzetal - Tel.: 039205 / 67123

Ford Focus Cool & Connect

WS04-EPE027 **Angebotsnr.:**



Erstzulassung:	Kilometer:	Farbe:	Leistung:	Kraftstoffart:
14.09.2021	35.817	Diverse	92 kW / 125 PS	Benzin

PREIS
21.790 €

FINANZIERUNGSBEISPIEL
Laufzeit: 72 Monate Anzahlung: 25 %
Basis-Finanzierung:* Mtl. Rate:
Zielraten-Finanzierung:** **1.89 €**

* Basisfinanzierung: Anzahlung: 5.448 Euro, Laufzeit: 72 Monate, Nettodarlehen: 16.343 Euro, Gesamtbetrag: 25.708 Euro, Zinssätze: 7.71% Sollz. (gebunden), 7.99% eff.
** Zielratenfinanzierung: Anzahlung: 5.448 Euro, Laufzeit: 72 Monate, Nettodarlehen: 16.343 Euro, Zielrate: 11.985 Euro, Gesamtbetrag: 26.317 Euro, Zinssätze: 7.71% Sollz. (gebunden), 7.99% eff.,

Vermittlung für: Santander Consumer Bank AG
Repräsentatives Beispiel gem. § 17 Abs. 4 PAngV. Diese Finanzierungsangebote sind Beispiele. Gerne ermitteln wir für Sie Ihr individuelles Angebot.

Ausstattung

Sicherheit

- Notbremsassistent
- Notrufsystem
- Reifendruckkontrollsystem
- Spurhalteassistent

Multimedia

- USB
- Sprachsteuerung

Komfort

- Berganfahrassistent
- Beheizbare Frontscheibe
- Beheizbares Lenkrad
- Lederlenkrad
- Lordosenstütze
- * **Außenspiegel beheizbar** *
- Außenspiegel elektr.** * **Bordcomputer** *
- Einparkhilfe (PDC) mit Kamera** *
- Einparkhilfe (PDC) Sensoren hinten** *
- Einparkhilfe (PDC) Sensoren vorne** *

- 5x16 (5x2-Speichen) *
- Metallic-Lackierung * Mittelarmlehne vorn mit Staufach und 12V-Anschluß *
- Mittelkonsole Premium * Motor 1
- 0 Ltr. - 92 kW EcoBoost KAT * My Key (2. Fahrzeugschlüssel programmierbar) *
- Nebelscheinwerfer mit statischem Abbiegelicht * Otto-Partikelfilter (OPF) *
- Parkbremse elektrisch mit Auto-Hold-Funktion * Parkpilotsystem vorn und hinten * Radioempfang digital (DAB) * Reifendruck-Kontrollsystem *
- Reserverad als Notrad * Rückfahrkamera mit Split View * Rücksitzlehne geteilt/klappbar (60:40) *
- Schaltpunktanzeige *
- Schalt-/Wählhebelgriff Leder *
- Scheinwerfer-Assistent mit Tag-/Nachtsensor * Seitenairbag vorn *
- Servolenkung elektrisch * Sitz vorn links höhenverstellbar * Sitzheizung

Weiteres

- Start Stop Automatik



STÄNDIG ÜBER 15.000 FAHRZEUGE IM BESTAND!