



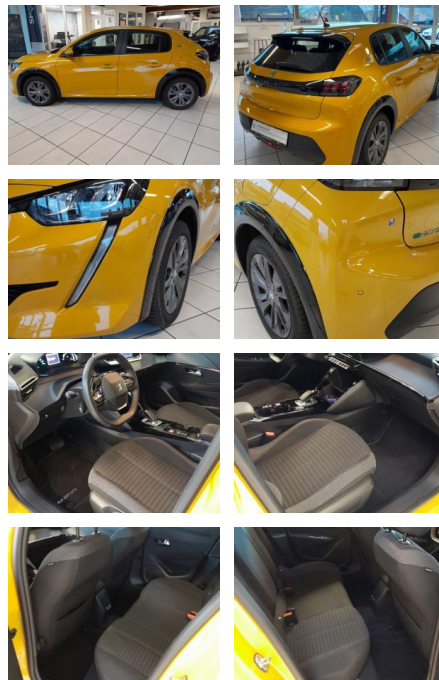
Ihr Ansprechpartner

Herr Volker Ehrlich
E-Mail: ehrlich@meyerautomobile.de
Telefon: 039205 67123

Meyer Automobile GmbH & Co. KG
Über der Dingelstelle 2 - 39171 Sülzetal - Tel.: 039205 / 67123

Peugeot 208 -e Active Pack 136

SD05-128 104368 Angebotsnr.:



Erstzulassung:	Kilometer:	Farbe:	Leistung:	Kraftstoffart:
11.11.2021	19.400	Diverse	100 kW / 136 PS	Elektro

PREIS
19.290 €

FINANZIERUNGSBEISPIEL
Laufzeit: 72 Monate Anzahlung: 25 %
Basis-Finanzierung:* Mtl. Rate:
Zielraten-Finanzierung:** **167 €**

* Basisfinanzierung: Anzahlung: 4.823 Euro, Laufzeit: 72 Monate, Nettodarlehen: 14.468 Euro, Gesamtbetrag: 22.758 Euro, Zinssätze: 7.71% Sollz. (gebunden), 7.99% eff.
** Zielratenfinanzierung: Anzahlung: 4.823 Euro, Laufzeit: 72 Monate, Nettodarlehen: 14.468 Euro, Zielrate: 10.610 Euro, Gesamtbetrag: 23.298 Euro, Zinssätze: 7.71% Sollz. (gebunden), 7.99% eff.,
Vermittlung für: Santander Consumer Bank AG
Repräsentatives Beispiel gem. § 17 Abs. 4 PAngV. Diese Finanzierungsangebote sind Beispiele. Gerne ermitteln wir für Sie Ihr individuelles Angebot.

Ausstattung

Sicherheit

- Müdigkeitswarnsystem
- Notbremsassistent
- Reifendruckkontrollsystem

Multimedia

- USB
- Verkehrszeichenerkennung
- Touchscreen

Komfort

- Berganfahrassistent
- Keyless Entry



STÄNDIG ÜBER 15.000 FAHRZEUGE IM BESTAND!