



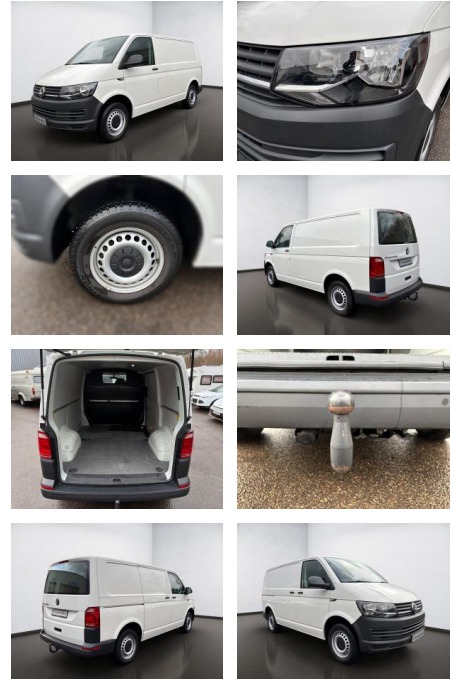
Ihr Ansprechpartner

Herr Volker Ehrlich
E-Mail: ehrlich@meyerautomobile.de
Telefon: 039205 67123

Meyer Automobile GmbH & Co. KG
Über der Dingelstelle 2 - 39171 Sülzetal - Tel.: 039205 / 67123

Volkswagen T6.1 Transporter T6 2.0 TDI Kasten Ec...

AS08-JS2411-20190108



Erstzulassung:	Kilometer:	Farbe:	Leistung:	Kraftstoffart:
02.12.2019	115.544	Weiß	75 kW / 102 PS	Diesel

PREIS
19.740 €

FINANZIERUNGSBEISPIEL

Laufzeit: 72 Monate Anzahlung: 25 %
Basis-Finanzierung:* Mtl. Rate:
Zielraten-Finanzierung:** **171 €**

* Basisfinanzierung: Anzahlung: 4.935 Euro, Laufzeit: 72 Monate, Nettodarlehen: 14.805 Euro, Gesamtbetrag: 23.289 Euro, Zinssätze: 7.71% Sollz. (gebunden), 7.99% eff.
** Zielratenfinanzierung: Anzahlung: 4.935 Euro, Laufzeit: 72 Monate, Nettodarlehen: 14.805 Euro, Zielrate: 10.857 Euro, Gesamtbetrag: 23.841 Euro, Zinssätze: 7.71% Sollz. (gebunden), 7.99% eff.,

Vermittlung für: Santander Consumer Bank AG
Repräsentatives Beispiel gem. § 17 Abs. 4 PAngV. Diese Finanzierungsangebote sind Beispiele. Gerne ermitteln wir für Sie Ihr individuelles Angebot.

Ausstattung

Besonderheiten

- Anhängerkupplung: Kugelkopf fest
- Handschuhfach abschließbar
- Kraftstofftank: 80 Ltr.
- Frontscheibe Dämmglas. heizbar

Sicherheit

- PDC Park Distance Control hinten
- Anti-Blockiersystem ABS
- elektronische Stabilitätskontrolle (ESP / DSP)
- Servolenkung
- Regensensor
- Wegfahrsperre
- Wegfahrsperre (elektronisch)
- Anti-Blockier-System (ABS)
- Servolenkung
- Elektron. Stabilitäts-Programm (ESP) mit Bremsassistent. ASR/ABS. EDS und Berganfahrhilfe
- Fahrassistenten-System: Einparkhilfe

- Airbag Fahrer-/Beifahrerseite
- Fahrassistenten-System: Bremsassistent (HBA)
- Fahrassistenten-System: Multikollisionsbremse (Multi Collision Brake)
- Lichtassistent (Coming Home. Leaving Home)

Multimedia

- Musikstreaming integriert
- Radio
- Freisprechen
- MP3 Anschluss
- Bluetooth
- Mobiltelefon Schnittstelle Bluetooth
- Audiosystem Composition Audio (Radio. SD-Karten-Schnittstelle. MP3-Wiedergabefunktion)
- Lautsprecher (2)

Komfort

- Berganfahrassistent
- Beheizbare Frontscheibe
- Klimaanlage
- Front- und Seiten-Airbags
- Innenspiegel automatisch abblendend
- Lordosenstütze
- Zentralverriegelung
- Fernbedienung Zentralverriegelung und Innenbetätigung
- Zentralverriegelung mit Fernbedienung und Innenbetätigung
- Fensterheber elektrisch
- Außenspiegel elektr. verstell- und heizbar
- Heckscheibe heizbar
- Innenspiegel mit Abblendautomatik
- Regensensor

Interieur

- Multifunktionslenkrad
- Durchladesystem



STÄNDIG ÜBER 15.000 FAHRZEUGE IM BESTAND!