



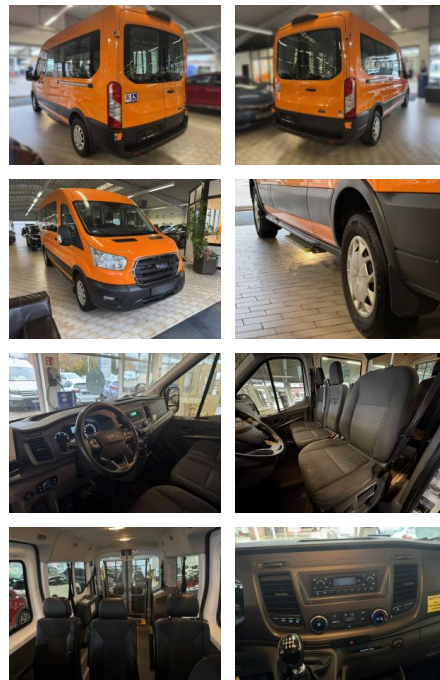
Ihr Ansprechpartner

Herr Volker Ehrlich
E-Mail: ehrlich@meyerautomobile.de
Telefon: 039205 67123

Meyer Automobile GmbH & Co. KG
Über der Dingelstelle 2 - 39171 Sülzetal - Tel.: 039205 / 67123

Ford Transit Kombi 350 L2 Trend *Rollstuhl*

AA19-10766 **Angebotsnr.:**



Erstzulassung:	Kilometer:	Farbe:	Leistung:	Kraftstoffart:
22.04.2020	111.351	Diverse	96 kW / 131 PS	Diesel

PREIS
33.430 €

FINANZIERUNGSBEISPIEL

Laufzeit: 72 Monate Anzahlung: 25 %
Basis-Finanzierung:* Mtl. Rate:
Zielraten-Finanzierung:** **290 €**

* Basisfinanzierung: Anzahlung: 8.358 Euro, Laufzeit: 72 Monate, Nettodarlehen: 25.073 Euro, Gesamtbetrag: 39.440 Euro, Zinssätze: 7.71% Sollz. (gebunden), 7.99% eff.
** Zielratenfinanzierung: Anzahlung: 8.358 Euro, Laufzeit: 72 Monate, Nettodarlehen: 25.073 Euro, Zielrate: 18.387 Euro, Gesamtbetrag: 40.375 Euro, Zinssätze: 7.71% Sollz. (gebunden), 7.99% eff.,

Vermittlung für: Santander Consumer Bank AG
Repräsentatives Beispiel gem. § 17 Abs. 4 PAngV. Diese Finanzierungsangebote sind Beispiele. Gerne ermitteln wir für Sie Ihr individuelles Angebot.

Ausstattung

Sicherheit

- Notbremsassistent
- Notrufsystem
- Reifendruckkontrollsystem

Multimedia

- USB

Komfort

- Berganfahrassistent
- Beheizbare Frontscheibe
- Lederlenkrad
- Lordosenstütze

Weiteres

- Diesel
- Start Stop Automatik
- **Interne Fahrzeugnr.: 10766 ***
- **Abbiegelicht im Scheinwerfer * Airbag**
- **Beifahrerseite * Airbag Fahrerseite ***
- **Anhänger-Stabilisierungs-Programm (TSA)**

- 0 Ltr. - 96 kW TDCi KAT * My Key (2. Fahrzeugschlüssel programmierbar) *
- Nebelscheinwerfer * Parkpilotsystem vorn und hinten * Radstand 3300 mm *
- Reifendruck-Kontrollsystem *
- Reifen-Reparaturkit * Rücksitz-Paket 3 (3er-Sitzbank)
- 2./3.Reihe
- breit * Rußpartikelfilter *
- Schadstoffarm nach Abgasnorm Euro 6d-TEMP * Scheibenwischer mit Intervallschaltung
- regulierbar * Schiebetür
- Lade-/Fahrgastraum rechts *
- Schmutzfänger hinten *
- Seitenschutzleisten * Sicht-Paket 1 *
- Sitze im Fahrerhaus: Fahrersitz mit Lendenwirbelstütze * Sitze im Lade-/FG-Raum: 2.Reihe
- feststehend * Sitz-Paket 13: Fahrersitz (4-fach verstellbar) -

- Stoff * Standheizungs-Paket 1 *
- Start/Stop-Anlage * Tagfahrlicht * Trend
- Trittstufe hinten integriert *
- Wärmeschutzverglasung leicht getönt *
- Zentralverriegelung mit Fernbedienung *
- Zweiter Schlüssel mit Fernbedienung *
- 2. Batterie



STÄNDIG ÜBER 15.000 FAHRZEUGE IM BESTAND!