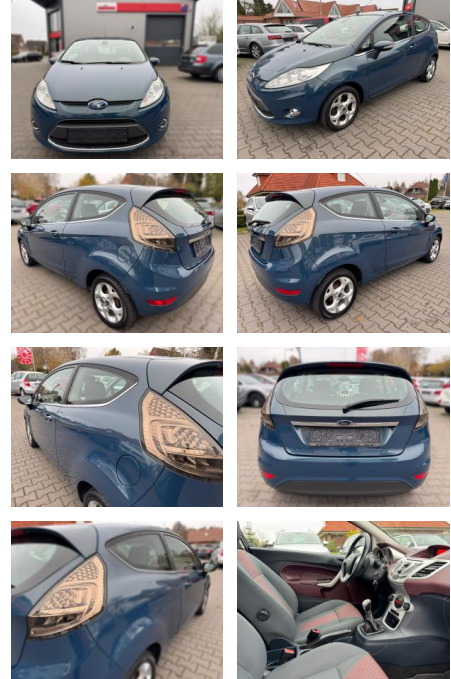


Ford Fiesta Titanium, Klimaautomatik, HU 06

FA03-40814419 Angebotsnr.:



Erstzulassung:	Kilometer:	Farbe:	Leistung:	Kraftstoffart:
08.07.2009	178.021	Diverse	60 kW / 82 PS	Benzin

PREIS
4.090 €

FINANZIERUNGSBEISPIEL

Laufzeit: 72 Monate Anzahlung: 25 %
Basis-Finanzierung:* Mtl. Rate:
Zielraten-Finanzierung:** Mtl. Rate: **35 €**

* Basisfinanzierung: Anzahlung: 1.023 Euro, Laufzeit: 72 Monate, Nettodarlehen: 3.068 Euro, Gesamtbetrag: 4.826 Euro, Zinssätze: 7.71% Sollz. (gebunden), 7.99% eff.
** Zielratenfinanzierung: Anzahlung: 1.023 Euro, Laufzeit: 72 Monate, Nettodarlehen: 3.068 Euro, Zielrate: 2.250 Euro, Gesamtbetrag: 4.940 Euro, Zinssätze: 7.71% Sollz. (gebunden), 7.99% eff.,

Vermittlung für: Santander Consumer Bank AG
Repräsentatives Beispiel gem. § 17 Abs. 4 PAngV. Diese Finanzierungsangebote sind Beispiele. Gerne ermitteln wir für Sie Ihr individuelles Angebot.

Ausstattung

Komfort

- Lederlenkrad
- Lordosenstütze

Weiteres

- **Über 15.000 weitere PKW sofort verfügbar Zu verkaufen ist ein Ford Fiesta**
- ***- Guter Zustand- HU/AU bis 06/2026- Sonderausstattung: Audio-Paket 4**
- Außenspiegel elektr. anklappbar
- Metallic-Lackierung
- Reserverad in Fahrbereifung (Stahl)
- Sitzheizung vorn
- Klimaautomatik
- Zentralverriegelung mit Funk
- elektr. Fensterheber
- ***Weitere Ausstattung: Airbag Beifahrerseite**
- Airbag Fahrerseite
- Ambiente-Beleuchtung vorn (LED)

- Anbauteile Chrom-Dekor (an Kühlergrill)
- Heckklappengriff
- Stoßfänger und Seitenscheiben unten)
- Außenspiegel elektr. verstell- und heizbar
- Außenspiegel Wagenfarbe
- Blinkleuchte in Außenspiegel integriert
- Bordcomputer
- Dachspoiler Wagenfarbe
- Elektr. Bremskraftverteilung
- Fahrassistenz-System: Notbrems-Assistent
- Fußmatten Velours
- Gurtstraffer
- Intelligent Protection System (IPS)
- Isofix-Aufnahmen für Kindersitz
- Karosserie: 3-türig
- Lendenwirbelstütze Sitz vorn links
- Lenksäule (Lenkrad) höhenverstellbar
- Leseleuchte vorn
- LM-Felgen
- Motor 1

- 25 Ltr. - 60 kW 16V KAT
- Rücksitz geteilt / klappbar
- Schalt-/Wählhebelgriff Leder
- Scheinwerfer Projektionslinsen-Design
- Scheinwerfer-Assistent mit Tag-/Nachtsensor
- Sitz vorn links höhenverstellbar
- Stoßfänger Wagenfarbe
- ***Bei weiteren Fragen stehen Ihnen unsere Verkäufer gerne zur Verfügung. Die im Internet gemachten Angaben sind unverbindliche Beschreibungen. Sie stellen keine zugesicherten Eigenschaften dar. Der Verkäufer haftet nicht für Tipp- und Datenübermittlungsfehler. Irrtum und Zwischenverkauf vorbehalten.**
- ***Zwecks Besichtigung bitten wir um Terminvereinbarung!**



STÄNDIG ÜBER 15.000 FAHRZEUGE IM BESTAND!