



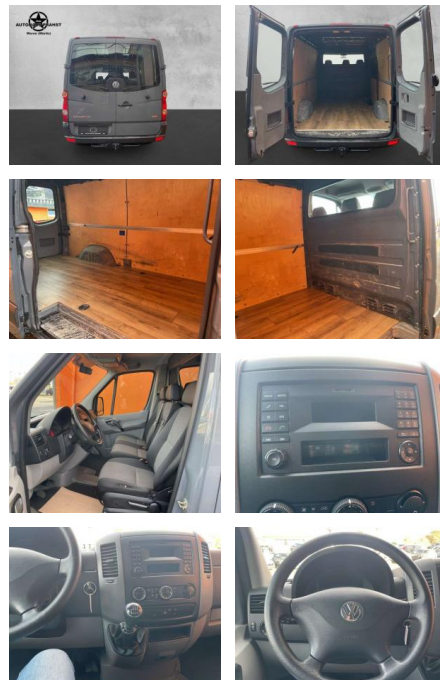
Ihr Ansprechpartner

**Herr Volker Ehrlich**  
E-Mail: ehrlich@meyerautomobile.de  
Telefon: 039205 67123

Meyer Automobile GmbH & Co. KG  
Über der Dingelstelle 2 - 39171 Sülzetal - Tel.: 039205 / 67123

## Volkswagen Crafter Crafter Kasten 35 L2H1 Klima

AP38-2008910 Angebotsnr.:



Erstzulassung:	Kilometer:	Farbe:	Leistung:	Kraftstoffart:
01.11.2015	110.600	Grau	100 kW / 136 PS	Benzin

**PREIS**  
**17.260 €**

### FINANZIERUNGSBEISPIEL

Laufzeit: 72 Monate      Anzahlung: 25 %  
Basis-Finanzierung:\*      Mtl. Rate:  
Zielraten-Finanzierung:\*\* **150 €**

\* Basisfinanzierung: Anzahlung: 4.315 Euro, Laufzeit: 72 Monate, Nettodarlehen: 12.945 Euro, Gesamtbetrag: 20.363 Euro, Zinssätze: 7.71% Sollz. (gebunden), 7.99% eff.  
\*\* Zielratenfinanzierung: Anzahlung: 4.315 Euro, Laufzeit: 72 Monate, Nettodarlehen: 12.945 Euro, Zielrate: 9.493 Euro, Gesamtbetrag: 20.846 Euro, Zinssätze: 7.71% Sollz. (gebunden), 7.99% eff.,

Vermittlung für: Santander Consumer Bank AG  
Repräsentatives Beispiel gem. § 17 Abs. 4 PAngV. Diese Finanzierungsangebote sind Beispiele. Gerne ermitteln wir für Sie Ihr individuelles Angebot.

## Ausstattung

### Sicherheit

- Anti-Blockiersystem ABS

- Zwischenverkauf und Irrtümer vorbehalten.

### Multimedia

- Radio

### Weiteres

- Diesel
- Getriebe Schaltgetriebe Technik
- Partikelfilter Assistenten
- Notbremsassistent
- Abstands-/Kollisionswarner Komfort
- Klimaanlage Servolenkung
- Zentralverriegelung Elektrischer
- Fensterheber Elektrische Aussenspiegel
- ParkDistanceControl vorne und hinten
- Lordosenstütze Funkfernbedienung Sicht
- Aussenspiegel beheizbar Sicherheit ABS
- Airbag Wegfahrsperrung ESP
- Antriebsschlupfregelung
- Traktionskontrolle Pannenset Notrad



**STÄNDIG ÜBER 15.000 FAHRZEUGE IM BESTAND!**