



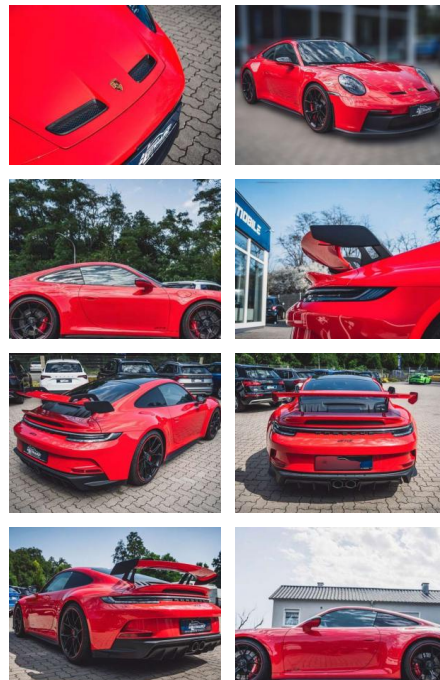
Ihr Ansprechpartner

Herr Volker Ehrlich
E-Mail: ehrlich@meyerautomobile.de
Telefon: 039205 67123

Meyer Automobile GmbH & Co. KG
Über der Dingelstelle 2 - 39171 Sülzetal - Tel.: 039205 / 67123

Porsche 992 911

AL36-1424 **Angebotsnr.:**



Erstzulassung:	Kilometer:	Farbe:	Leistung:	Kraftstoffart:
01.10.2022	5.000	Rot	375 kW / 510 PS	Benzin

PREIS 214.500 €	FINANZIERUNGSBEISPIEL		* Basisfinanzierung: Anzahlung: 53.625 Euro, Laufzeit: 72 Monate, Nettodarlehen: 160.875 Euro, Gesamtbetrag: 253.062 Euro, Zinssätze: 7.71% Sollz. (gebunden), 7.99% eff. ** Zielratenfinanzierung: Anzahlung: 53.625 Euro, Laufzeit: 72 Monate, Nettodarlehen: 160.875 Euro, Zielrate: 117.975 Euro, Gesamtbetrag: 259.060 Euro, Zinssätze: 7.71% Sollz. (gebunden), 7.99% eff.,
	Laufzeit: 72 Monate	Anzahlung: 25 %	
	Basis-Finanzierung:**	Mtl. Rate:	Vermittlung für: Santander Consumer Bank AG
	Zielraten-Finanzierung:**	1.861 €	Repräsentatives Beispiel gem. § 17 Abs. 4 PAngV. Diese Finanzierungsangebote sind Beispiele. Gerne ermitteln wir für Sie Ihr individuelles Angebot.

Ausstattung

Sicherheit

- Anti-Blockiersystem ABS

Weiteres

- Tauchen Sie ein in die Welt des Autorennens mit unserem beeindruckenden 911 GT3. Dieses Modell verfügt über eine Vielzahl beeindruckender Features
- darunter eine Carbon Paket
- ein BOSE Soundsystem
- ein Lift-System zur einfachen Anpassung der Bodenfreiheit
- eine Kamera für maximale Sicherheit
- Matrix-LED-Scheinwerfer für eine optimale Beleuchtung und hochwertige Race-Tex Vollschalensitze für maximalen Komfort während der Fahrt. Erleben Sie pure Performance und Luxus in einem Fahrzeug - der 911 GT3 ist bereit
- Ihre Fahrerlebnisse auf ein neues Level zu heben. Werden Sie Teil der

- Ambiente-Beleuchtung fondorientiert
- Dach Carbon
- Einstiegsleuchte mit LED-Projektor Porsche-Schriftzug
- Fahrassistenz-System: Park-Assistent mit Rückfahrkamera
- Fahrassistenz-System: Verkehrszeichenerkennung
- Fahrzeugschlüssel in Wagenfarbe lackiert inkl. Leder-Etui
- Fzg. ohne Modellbezeichnung
- Heckleuchten Exklusiv Design
- Interieur-Paket: Carbon Hochglanz
- Kraftstofftank: 90 Ltr.
- Lenksäulenverkleidung Leder
- Liftsystem Vorderachse
- LM-Felgen (schwarz)
- seidenglänzend lackiert
- Felgenhorn farbig
- Matrix-LED-Scheinwerfer
- abgedunkelt

- inkl. Porsche Dynamic Light System Plus (PDLS+)
- Mittelkonsole
- Deckel Ablagefach hinten Race-Tex mit Schriftzug Porsche
- Modellbezeichnung auf den Türen
- Pedalerie und Fußstütze aus Aluminium
- Reifen-Reparaturkit
- Sicherheitsgurte farbig
- Sonnenblenden Race-Tex
- Sound-System BOSE
- Sport-Chrono-Paket
- Tankdeckel Exclusive Design
- Vehicle-Tracking-System Plus (PVTS Plus)
- Verglasung hinten abgedunkelt (Privacyverglasung)
- Vollschalensitze vorn Weitere Ausstattung: Airbag Fahrer-/Beifahrerseite
- Außenspiegel elektr. verstell- und heizbar



STÄNDIG ÜBER 15.000 FAHRZEUGE IM BESTAND!