



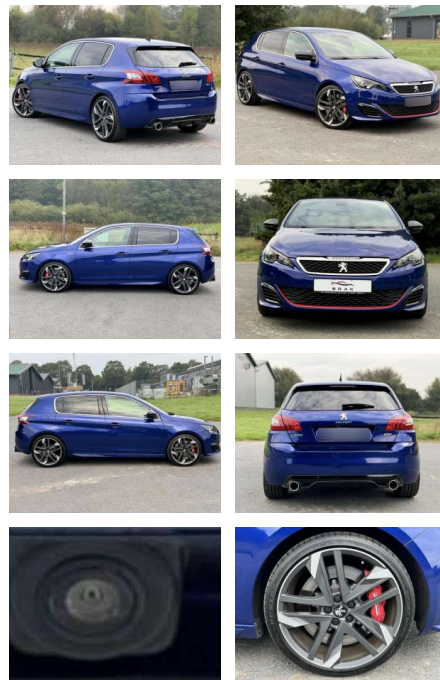
Ihr Ansprechpartner

Herr Volker Ehrlich
E-Mail: ehrlich@meyerautomobile.de
Telefon: 039205 67123

Meyer Automobile GmbH & Co. KG
Über der Dingelstelle 2 - 39171 Sülzetal - Tel.: 039205 / 67123

Peugeot 308 GTi LED NAVI SHZ KAMERA SPORT Klima

KB06-20110 **Angebotsnr.:**



Erstzulassung:	Kilometer:	Farbe:	Leistung:	Kraftstoffart:
01.02.2017	89.996	Blau	200 kW / 272 PS	Benzin

PREIS
18.990 €

FINANZIERUNGSBEISPIEL
 Laufzeit: 72 Monate Anzahlung: 25 %
 Basis-Finanzierung:* Mtl. Rate:
 Zielraten-Finanzierung:** **165 €**

* Basisfinanzierung: Anzahlung: 4.748 Euro, Laufzeit: 72 Monate, Nettodarlehen: 14.243 Euro, Gesamtbetrag: 22.404 Euro, Zinssätze: 7.71% Sollz. (gebunden), 7.99% eff.
 ** Zielratenfinanzierung: Anzahlung: 4.748 Euro, Laufzeit: 72 Monate, Nettodarlehen: 14.243 Euro, Zielrate: 10.445 Euro, Gesamtbetrag: 22.935 Euro, Zinssätze: 7.71% Sollz. (gebunden), 7.99% eff.,

Vermittlung für: Santander Consumer Bank AG
 Repräsentatives Beispiel gem. § 17 Abs. 4 PAngV. Diese Finanzierungsangebote sind Beispiele. Gerne ermitteln wir für Sie Ihr individuelles Angebot.

Ausstattung

Sicherheit

- Reifendruckkontrollsystem
- PDC Park Distance Control hinten
- Anti-Blockiersystem ABS
- Antischlupfregelung ASC+T
- elektronische Stabilitätskontrolle (ESP / DSP)
- Servolenkung
- Geschwindigkeitsregelung (Tempomat)
- Regensensor
- Kindersitzbefestigung
- PDC Park Distance Control vorne

Multimedia

- Soundsystem
- USB
- Radio DAB
- Touchscreen
- CD Radio
- Freisprechen
- Navigation mit Bildschirm

- Bluetooth

Komfort

- Berganfahrassistent
- Klimaautomatik
- Front- und Seiten-Airbags
- Lederlenkrad
- Lordosenstütze
- Zentralverriegelung
- Bordcomputer
- Keyless Entry

Interieur

- Multifunktionslenkrad
- el. Fensterheber
- Armlehne vorne
- Sitzheizung

Exterieur

- Tagfahrlicht
- Leichtmetallfelgen

- metallic
- Geschwindigkeitsregelung (Tempomat)

Weiteres

- elektrische Aussenspiegel
- Start Stop Automatik
- Nichtraucher
- bei KFZ-Brak als Automobilhändler mit angeschlossener Meisterwerkstatt in Rastdorf. - Ihr Experte rund um das Thema gepflegte Gebrauchtfahrzeuge. - Bei uns kaufen Sie ausschließlich Werkstatt geprüfte Fahrzeuge. - - Auf Wunsch erhalten Sie gegen Aufpreis eine neue HU & AU. - - Garantie zwischen 12 - 36 Monate möglich Getriebe 6-Gang Licht und Sicht Tagfahrlicht LED Autom. Begleitfunktion der Beleuchtung (Coming Home - Leaving Home) Leuchtweitenregelung elektrisch Technik und Sicherheit Bordcomputer Fahrerairbag



STÄNDIG ÜBER 15.000 FAHRZEUGE IM BESTAND!