



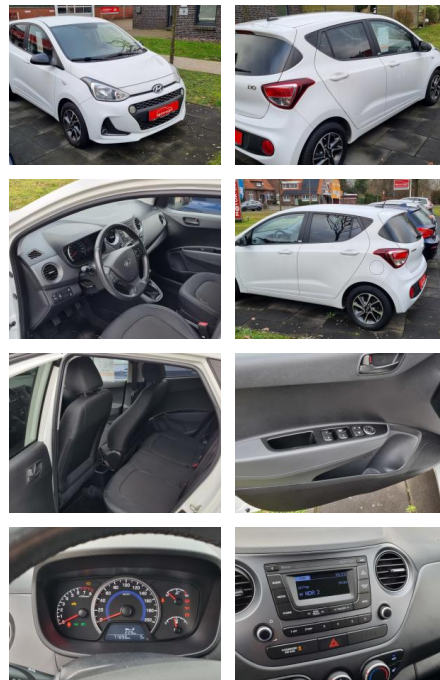
Ihr Ansprechpartner

Herr Volker Ehrlich
E-Mail: ehrlich@meyerautomobile.de
Telefon: 039205 67123

Meyer Automobile GmbH & Co. KG
Über der Dingelstelle 2 - 39171 Sülzetal - Tel.: 039205 / 67123

Hyundai i10 1.0 YES! (EURO 6d-TEMP)

MB00-ET2408-11152019..



Erstzulassung:	Kilometer:	Farbe:	Leistung:	Kraftstoffart:
15.10.2019	78.000		49 kW / 67 PS	Benzin

PREIS
11.250 €

FINANZIERUNGSBEISPIEL
Laufzeit: 72 Monate Anzahlung: 25 %
Basis-Finanzierung:* Mtl. Rate:
Zielraten-Finanzierung:** Mtl. Rate: **98 €**

* Basisfinanzierung: Anzahlung: 2.813 Euro, Laufzeit: 72 Monate, Nettodarlehen: 8.438 Euro, Gesamtbetrag: 13.273 Euro, Zinssätze: 7.71% Sollz. (gebunden), 7.99% eff.
** Zielratenfinanzierung: Anzahlung: 2.813 Euro, Laufzeit: 72 Monate, Nettodarlehen: 8.438 Euro, Zielrate: 6.188 Euro, Gesamtbetrag: 13.588 Euro, Zinssätze: 7.71% Sollz. (gebunden), 7.99% eff.,

Vermittlung für: Santander Consumer Bank AG
Repräsentatives Beispiel gem. § 17 Abs. 4 PAngV. Diese Finanzierungsangebote sind Beispiele. Gerne ermitteln wir für Sie Ihr individuelles Angebot.

Ausstattung

Sicherheit

- Anti-Blockiersystem ABS
- elektronische Stabilitätskontrolle (ESP / DSP)
- Servolenkung
- Geschwindigkeitsregelung (Tempomat)
- Wegfahrsperre
- Kindersitzbefestigung
- Wegfahrsperre (elektronisch)
- Isofix-Aufnahmen für Kindersitz
- Außentemperaturanzeige
- Reifendruck-Kontrollsystem
- Airbag Fahrer-/Beifahrerseite
- Seitenairbag vorn

Multimedia

- Radio
- MP3 Anschluss
- Audiosystem: Radio mit RDS / MP3
- Freisprecheinrichtung Bluetooth
- Bluetooth-Schnittstelle

- USB-Anschluss + AUX-IN-Anschluss

Komfort

- Front-, Seiten- und weitere Airbags
- Zentralverriegelung
- Bordcomputer
- Bordcomputer
- Heckscheibe heizbar
- Zentralverriegelung mit Fernbedienung

Interieur

- Multifunktionslenkrad
- Durchladesystem
- el. Fensterheber
- Sitzheizung
- Audio-/Radio-Fernbedienung am Lenkrad
- Sitzheizung vorn
- Fensterheber elektrisch vorn und hinten
- Fensterheber elektrisch hinten

Exterieur

- Tagfahrlicht
- Leichtmetallfelgen
- Geschwindigkeitsregelung (Tempomat)
- Nebelscheinwerfer
- Tagfahrlicht
- Geschwindigkeits-Regelanlage (Tempomat)
- LM-Felgen 5.5x14
- Außenspiegel elektr. verstell- und heizbar, beide
- 3. Bremsleuchte



STÄNDIG ÜBER 15.000 FAHRZEUGE IM BESTAND!