



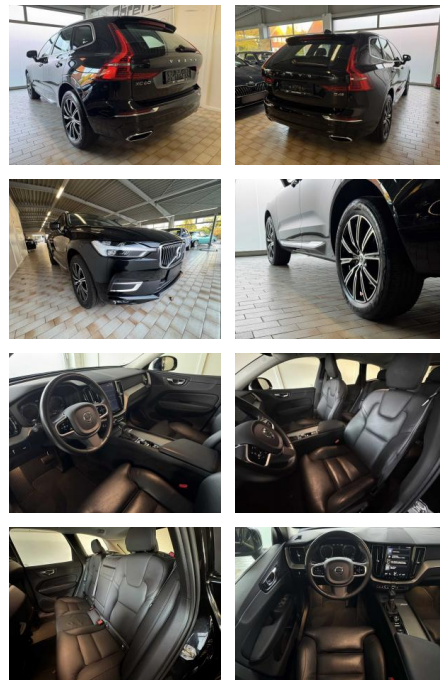
Ihr Ansprechpartner

Herr Volker Ehrlich
E-Mail: ehrlich@meyerautomobile.de
Telefon: 039205 67123

Meyer Automobile GmbH & Co. KG
Über der Dingelstelle 2 - 39171 Sülzetal - Tel.: 039205 / 67123

Volvo XC 60 Inscription 2WD

AA19-16410 **Angebotsnr.:**



Erstzulassung:	Kilometer:	Farbe:	Leistung:	Kraftstoffart:
21.07.2019	86.545	Diverse	140 kW / 190 PS	Diesel

PREIS
32.460 €

FINANZIERUNGSBEISPIEL

Laufzeit: 72 Monate Anzahlung: 25 %
Basis-Finanzierung:* Mtl. Rate:
Zielraten-Finanzierung:** **282 €**

* Basisfinanzierung: Anzahlung: 8.115 Euro, Laufzeit: 72 Monate, Nettodarlehen: 24.345 Euro, Gesamtbetrag: 38.295 Euro, Zinssätze: 7.71% Sollz. (gebunden), 7.99% eff.
** Zielratenfinanzierung: Anzahlung: 8.115 Euro, Laufzeit: 72 Monate, Nettodarlehen: 24.345 Euro, Zielrate: 17.853 Euro, Gesamtbetrag: 39.203 Euro, Zinssätze: 7.71% Sollz. (gebunden), 7.99% eff.,
Vermittlung für: Santander Consumer Bank AG
Repräsentatives Beispiel gem. § 17 Abs. 4 PAngV. Diese Finanzierungsangebote sind Beispiele. Gerne ermitteln wir für Sie Ihr individuelles Angebot.

Ausstattung

Sicherheit

- Müdigkeitswarnsystem
- Notbremsassistent
- Notrufsystem
- Reifendruckkontrollsystem
- Totwinkel-Assistent
- Spurhalteassistent

Multimedia

- Soundsystem
- Verkehrszeichenerkennung
- Sprachsteuerung

Komfort

- Berganfahrassistent
- Beheizbare Frontscheibe
- Elektrische Heckklappe
- Lordosenstütze

Weiteres

- Diesel

- Start Stop Automatik
- **Interne Fahrzeugnr.: 16410 ***
- **Anhängerkupplung semi-elektrisch ***
- **Rückfahrkamera * Sitzheizung vorn ***
- **Winter-Paket * Navigationssystem Sensus ***
- **Fahrassistenten-System: aktiver Spurhalteassistent (LKA) ***
- **Fahrassistenten-System: Automatische Stabilitätskontrolle ESC ***
- **Fahrassistenten-System: Bergabfahrkontrolle (HDC) ***
- **Fahrassistenten-System: Berganfahr-Assistent (HSA) ***
- **Fahrassistenten-System: Bremsassistent ***
- **Fahrassistenten-System: City-Safety-System (Autonomer Notbrems-Assistent) ***
- **Fahrassistenten-System: Fahrprofilwahl (Drive Mode) * Fahrassistenten-System: Fernlichtassistent ***
- **Fahrassistenten-System: Heckaufprall-Abschwächung ***

- **DAC) * Fahrassistenten-System: Multikollisionsbremse (Multi Collision Brake) * Fahrassistenten-System: Oncoming Lane Mitigation * Fahrassistenten-System: Querverkehrs-Assistent Heck (Cross Traffic Alert**
- **CTA) * Fahrassistenten-System: Run-off Road Protection * Fahrassistenten-System: Straßenrand-Erkennung (Road Edge Detection) * Fahrassistenten-System: Totwinkel-Assistent (Blind Spot Informations System**
- **BLIS) * Fahrassistenten-System: Verkehrszeichenerkennung (Road Sign Information**
- **RSI) * Fensterheber elektrisch vorn + hinten ***
- **Geschwindigkeits-Begrenzeranlage * Geschwindigkeits-Regelanlage (Tempomat) * Getriebe Automatik - Geartronic (8-Stufen) * Ambiente-Beleuchtung**



STÄNDIG ÜBER 15.000 FAHRZEUGE IM BESTAND!