



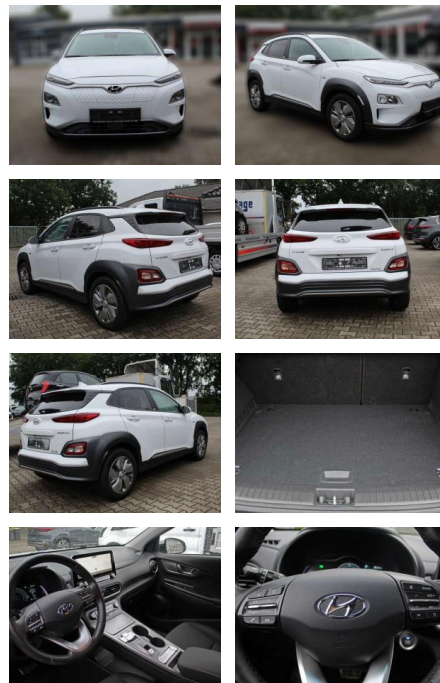
Ihr Ansprechpartner

Herr Volker Ehrlich
E-Mail: ehrlich@meyerautomobile.de
Telefon: 039205 67123

Meyer Automobile GmbH & Co. KG
Über der Dingelstelle 2 - 39171 Sülzetal - Tel.: 039205 / 67123

Hyundai Kona Advantage Elektro 2WD

SA14-108827 **Angebotsnr.:**



Erstzulassung:	Kilometer:	Farbe:	Leistung:	Kraftstoffart:
01.12.2020	22.670	Weiß	100 kW / 136 PS	Benzin

PREIS
19.730 €

FINANZIERUNGSBEISPIEL

Laufzeit: 72 Monate Anzahlung: 25 %
Basis-Finanzierung:* Mtl. Rate:
Zielraten-Finanzierung:** **171 €**

* Basisfinanzierung: Anzahlung: 4.933 Euro, Laufzeit: 72 Monate, Nettodarlehen: 14.798 Euro, Gesamtbetrag: 23.277 Euro, Zinssätze: 7.71% Sollz. (gebunden), 7.99% eff.
** Zielratenfinanzierung: Anzahlung: 4.933 Euro, Laufzeit: 72 Monate, Nettodarlehen: 14.798 Euro, Zielrate: 10.852 Euro, Gesamtbetrag: 23.829 Euro, Zinssätze: 7.71% Sollz. (gebunden), 7.99% eff.,

Vermittlung für: Santander Consumer Bank AG
Repräsentatives Beispiel gem. § 17 Abs. 4 PAngV. Diese Finanzierungsangebote sind Beispiele. Gerne ermitteln wir für Sie Ihr individuelles Angebot.

Ausstattung

Sicherheit

- Anti-Blockiersystem ABS

Multimedia

- Radio

Weiteres

- Sondermodell Advantage
- AUßENAUSSTATTUNG: Verglasung getöntLM
- Felgen 7x17 INNENAUSSTATTUNG: LenkradheizungSitzheizung vorn
- ELEKTRIK-/FUNKTIONSAUSSTATTUNG: KlimaautomatikNavigationssystemSoundsystem KrellRückfahrkamera Navigationssystem Sound-System KRELL
- Subwoofer
- 8 Lautsprecher
- Service-System: Remote Services (Blue Link) Weitere Ausstattung: 3. Bremsleuchte
- Airbag Beifahrerseite

- Airbag Beifahrerseite abschaltbar
- Airbag Fahrerseite
- Audiosystem: Radio RDS
- Außenspiegel elektr. verstell- und heizbar
- beide
- Außenspiegel lackiert
- Blinkleuchte in Außenspiegel integriert
- Bremsassistent
- Dachreling
- Einparkhilfe hinten
- Einschaltautomatik für Fahrlicht / Lichtsensor
- Elektr. Bremskraftverteilung
- Elektromotor 100 kW (cont. 26 kW)
- Elektron. Stabilitätskontrolle (ESC) mit Bremsassistent
- Fahrassistenz-System: aktiver Spurhalteassistent (LKAS Lane Keep Assist System)
- Fahrassistenz-System:

- Fahrassistenz-System: Autonome Notbremsfunktion inkl. Frontkollisionswarnung (FCA)
- Fahrassistenz-System: Berganfahrhilfe
- Fensterheber elektrisch hinten
- Fensterheber elektrisch vorn
- mit Auf-/Ab-Automatik
- Freisprecheinrichtung Bluetooth
- Frontscheibe mit Bandfilter oben
- Frontscheibe wärmedämmend
- Gegenlenkunterstützung (Vehicle Stability Management
- VSM)
- Gepäck-/Laderaumleuchte
- Geschwindigkeits-Regelanlage (Tempomat)
- Getriebe für Elektrofahrzeug
- Getränkehalter vorn
- Heckscheibe heizbar
- Innenausstattung: Lüftungsfarbig
- Instrumente mit Farbdisplay 3
- 5 Zoll



STÄNDIG ÜBER 15.000 FAHRZEUGE IM BESTAND!