



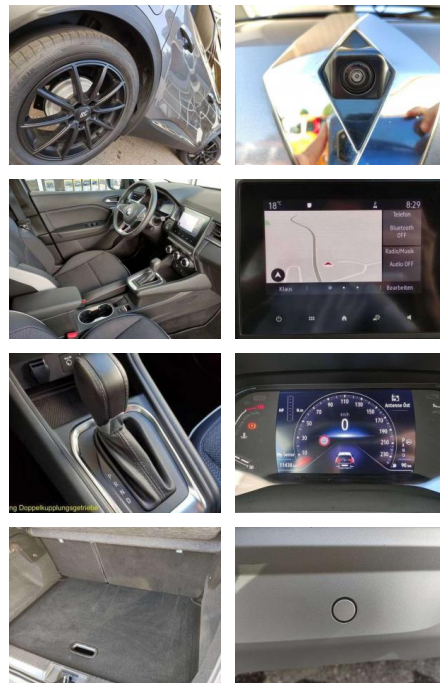
Ihr Ansprechpartner

**Herr Volker Ehrlich**  
E-Mail: ehrlich@meyerautomobile.de  
Telefon: 039205 67123

Meyer Automobile GmbH & Co. KG  
Über der Dingelstelle 2 - 39171 Sülzetal - Tel.: 039205 / 67123

## Renault Captur Captur TCe 140 EDC GPF

AP08-309605 **Angebotsnr.:**



Erstzulassung:	Kilometer:	Farbe:	Leistung:	Kraftstoffart:	Verbr. komb.	CO2-Emission	CO2-Klasse (WLTP)
01.09.2021	33.000	grau	103 kW / 140 PS	Benzin	6,0 l/100km	136 g/km	E

**PREIS**  
**21.580 €**

**FINANZIERUNGSBEISPIEL**  
Laufzeit: 72 Monate      Anzahlung: 25 %  
Basis-Finanzierung:\*      Mtl. Rate:  
Zielraten-Finanzierung:\*\* **187 €**

\* Basisfinanzierung: Anzahlung: 5.395 Euro, Laufzeit: 72 Monate, Nettodarlehen: 16.185 Euro, Gesamtbetrag: 25.460 Euro, Zinssätze: 7.71% Sollz. (gebunden), 7.99% eff.  
\*\* Zielratenfinanzierung: Anzahlung: 5.395 Euro, Laufzeit: 72 Monate, Nettodarlehen: 16.185 Euro, Zielrate: 11.869 Euro, Gesamtbetrag: 26.063 Euro, Zinssätze: 7.71% Sollz. (gebunden), 7.99% eff.,

Vermittlung für: Santander Consumer Bank AG  
Repräsentatives Beispiel gem. § 17 Abs. 4 PAngV. Diese Finanzierungsangebote sind Beispiele. Gerne ermitteln wir für Sie Ihr individuelles Angebot.

## Ausstattung

### Sicherheit

- Anti-Blockiersystem ABS

### Weiteres

- Klimaautomatik Alufelgen 18 Zoll  
Ambientebeleuchtung Digitales Kombiinstrument DYNAMIC SELECT ECO Mode zur Reichweitenoptimierung
- Sch Einparkhilfe vorne und hinten  
Geschwindigkeits-Regelanlage (GRA)  
Getriebe: 7-Gang Doppelkupplungsgetriebe  
Isofix-Kindersitzbefestigung Beif.hint.  
Lenkrad in Lederoptik Lenkrad mit Schaltwippen Lichtsensor Keyless Access  
Schlüsselloses Schließ- und Starsys  
Multifunktionslenkrad Navigation  
Rückfahrkamera Sitze: Rücksitzbank umklappbar Tempopilot mit Geschwindigkeitsbegrenzer  
Verkehrszeichenerkennung  
Voll-LED-Scheinwerfer LED PURE VISION

- el.einstell-und beheizbar Airbags Fahrer
- Beifahr.
- Kopf.
- Seiten ABS mit el. Bremskraftverteilung (EBV) Räder: Notrad mit Wagenheber  
LED-Rückleuchten Standard Lenkrad höhen- und tiefenverstellbar  
Tagfahrlicht Sitze: Fahrersitz höhenverstellbar Wegfahrsperre  
Zentralverriegelung mit Funkfernbedienun  
eCall-Notrufsystem Servolenkung  
Reifendruckkontrollsystem  
Ottopartikelfilter Mittelkonsole
- Becherhalter
- Armlehne Sitzheizung pro Sitz 295 Euro  
Aufpreis Ihnen Ihr neues Auto auch bis zu Ihrer Haustüre. : -  
Anhängerkupplung (Preis auf Anfrage) -  
Sitzheizung pro Sitz 295
- - Mailling - anrufen - kennenlernen -  
vertrauen Finanzierung und Leasing: -

- holen wir Sie wahlweise am Bahnhof Aßling oder Ostermünchen ab. -  
Gebrauchtwagen Garantie und Dekra Siegel auf Wunsch möglich - unkomplizierte und für Sie bequeme Kaufabwicklung wie Sie es von einem qualifizierten Mehrmarkenbetrieb erwarten dürfen - Wir haben ständig ca. 150 Fahrzeuge für Sie vor Ort - Unser Team berät Sie gerne in folgenden Sprachen: Deutsch
- Englisch
- Türkisch (türkce) Kroatisch (hrvatski)
- Rumänisch
- Russisch - Sollte gerade mal der Richtige nicht dabei prämierten Wunschfahrzeugbeschaffungsservice - auf [www.autopark1.de](http://www.autopark1.de) Wir suchen dringend Gebrauchtwagen. Bitte rufen Sie direkt unter der 08065/9068-55 an und besprechen Sie mit unserem Einkaufsteam den Ablauf. Die gemachten Angaben in



**STÄNDIG ÜBER 15.000 FAHRZEUGE IM BESTAND!**