



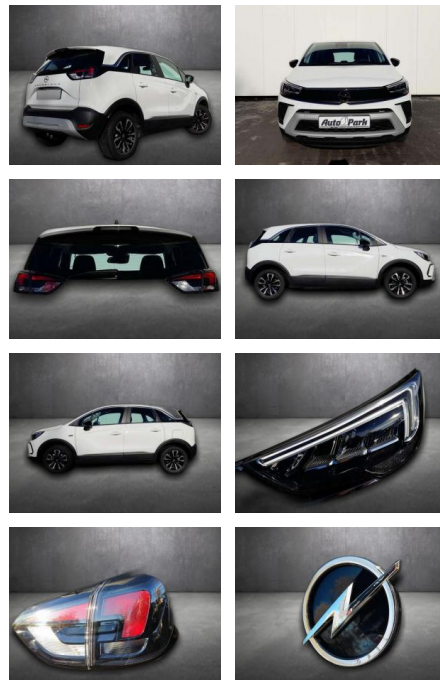
Ihr Ansprechpartner

Herr Volker Ehrlich
E-Mail: ehrlich@meyerautomobile.de
Telefon: 039205 67123

Meyer Automobile GmbH & Co. KG
Über der Dingelstelle 2 - 39171 Sülzetal - Tel.: 039205 / 67123

Opel Crossland Aut Elegance NAVI/APP~LED~LR

AP08-310285 **Angebotsnr.:**



Erstzulassung:	Kilometer:	Farbe:	Leistung:	Kraftstoffart:	Verbr. komb.	CO2-Emission	CO2-Klasse (WLTP)
01.10.2022	11.500	Weiß	96 kW / 131 PS	Benzin	6,0 l/100km	136 g/km	E

PREIS
21.480 €

FINANZIERUNGSBEISPIEL
Laufzeit: 72 Monate Anzahlung: 25 %
Basis-Finanzierung:* Mtl. Rate:
Zielraten-Finanzierung:** **186 €**

* Basisfinanzierung: Anzahlung: 5.370 Euro, Laufzeit: 72 Monate, Nettodarlehen: 16.110 Euro, Gesamtbetrag: 25.342 Euro, Zinssätze: 7.71% Sollz. (gebunden), 7.99% eff.
** Zielratenfinanzierung: Anzahlung: 5.370 Euro, Laufzeit: 72 Monate, Nettodarlehen: 16.110 Euro, Zielrate: 11.814 Euro, Gesamtbetrag: 25.942 Euro, Zinssätze: 7.71% Sollz. (gebunden), 7.99% eff.,

Vermittlung für: Santander Consumer Bank AG
Repräsentatives Beispiel gem. § 17 Abs. 4 PAngV. Diese Finanzierungsangebote sind Beispiele. Gerne ermitteln wir für Sie Ihr individuelles Angebot.

Ausstattung

Sicherheit

- Anti-Blockiersystem ABS

Multimedia

- Radio

Weiteres

- LED-Scheinwerfer mit Abbiegelicht
- Klimaautomatik (2-Zonen) 16"
- Leichtmetallfelgen Rückfahrkamera Apple CarPlay Android Auto Bluetooth Freisprecheinrichtung Lenkradheizung u. Sitzheizung
- Fa. u. B. Multifunktions-Lederlenkrad
- Radio: Multimedia Radio mit 7"-Touchscr. Geschwindigkeitsregler mit Begrenzer Radiozubehör: DAB-Tuner (DAB+fähig) Innenspiegel automatisch abblendbar Außenspiegel elek. verstellb. u. beh.(2) Lichtsensor (automatische Fahrlichtschaltung) Fernlichtassistent

- 12V in der Mittelkonsole
- Traktionskontrolle (TC Plus)
- Unterfahrschutz-Optik
- vorn und hinten Navi via App
- Verkehrsschild-Assistent Regensensor
- USB-Schnittstelle ESP - Plus
- Ergonomische Lendenwirbelstütze
- Zentralverriegelung m. Funkfernbedienung
- Wärmeschutzverglasung Wegfahrsperr
- Heckscheibenwischer Sicht-Ausstattung
- Servolenkung geschwindigkeitsabhängig
- Fahrerinfodisplay
- 3
- 5'' Elektronisches Stabilisierungsprogramm
- Dreipunktsicherheitsgurte (5)
- Drehzahlmesser Dachspoiler
- Dachdesignlinie oberhalb in Chrom
- Bremsleuchte
- dritte Bordcomputer Airbag: Kopfairbags vorne und hinten Airbag Seitenairbags

- hinten Reifendruck-Kontrollsystem
- Ottopartikelfilter Mittelarmlehne
- vorn Leuchtweitenregulierung
- manuell Lederlenkrad mit Chromel.u.Lenkradferne LED-Tagfahrlicht
- Kopfstützen vorn (höhenverstellbar)
- Kopfstützen (3) hinten
- Klimatisierungsautomatik
- Innenraumbelichtung Heckscheibenheizung
- AblagefächerHighlight 2. WIR KAUFEN DEIN AUTO Ihnen Ihr neues Auto auch bis zu Ihrer Haustüre. Wir rüsten für sie nach: - Anhängerkupplung Preis auf Anfrage Mailling - anrufen - kennenlernen - vertrauen Finanzierung und Leasing: - zum Tages-TOP-Zins - mit und ohne Anzahlung - mit und ohne Schlussrate - flexible Laufzeiten - Sonder- und Schlusstilgung jederzeit möglich - gerne auch mit Ablöse Ihres Vorkredits Unsere Leistungen: - Wir



STÄNDIG ÜBER 15.000 FAHRZEUGE IM BESTAND!